

**2024**

**LEGNO PER ESTERNO**

- legni piallati
- gamma per giardino
- accessori

# LEGNO DALLA POLONIA™

IBP LEGNO DALLA POLONIA è un ufficio acquisti localizzato in Polonia, composto da un team internazionale, che offre una gamma di soluzioni e prodotti destinati alla costruzione, rinnovazione e la riorganizzazione dell'ambiente di vita.

La nostra offerta è destinata a negozi di materiali.

L'esperienza maturata nel settore e l'organizzazione della nostra struttura, permette di rispondere in maniera precisa alle vostre attese e vi garantisce un contatto locale.

Siamo a vostra disposizione per la fornitura di materiali diversi, semplicemente richiedeteci quanto cercate e vi garantiamo una risposta rapida, sia in caso negativo che positivo!



BUREAU  
VERITAS



La marque de la  
gestion forestière  
responsable

## Il nostro impegno per la qualità

IBP LEGNO DALLA POLONIA non assicura la garanzia sull'evoluzione della tinta del legno, né sui fenomeni di ritiro, incrinature o deformazioni legate all'evoluzione del materiale nel tempo. I nostri legni trattati sono garantiti 10 anni secondo il modo d'impiego. Durante questo periodo, tutto il legno attaccato da funghi distruttori o da insetti potrà essere sostituito gratuitamente.

Questa garanzia copre il prodotto ma non la mano d'opera. Si applica quando il legno trattato non è stato tagliato nuovamente o lavorato; in tutti i casi, il legno tagliato o lavorato nuovamente dovrà essere ritrattato mediante spazzolatura o con un prodotto di trattamento complementare. Perché la garanzia sia valida bisogna rispettare le condizioni prescritte.

# INDICE



## **Legno piallato trattato in autoclave:**

Listoni pavimento i travetti.....	3
Ancoraggio in materiale composito ecologico.....	7
Pali e mezzi pali tondi.....	9
Staccionata (per pallet).....	10
Allestimento del giardino.....	11-19

## **Acacia:**

Pali e mezzi scortecciati in acacia.....	23
Staccionata in legno di acacia, listone pavimento, pali tondi.....	24

## **Jardin & plaisir:**

Cancello, staccionata in legno di nocciolo, salice in rotolo .....	25-26
--	-------

# I NOSTRI LEGNI

**PINO SILVESTRE:** Pino silvestre, scelta A/B

**Trattamento:** autoclave<sup>(\*)</sup> classe 4, verde o marrone certificato

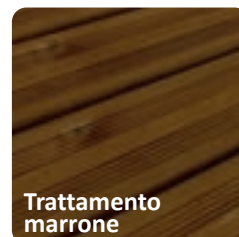
**Caratteristiche:** Marchio FSC

**Trattamento in autoclave:** Il trattamento in classe 4 protegge il legno dagli insetti, dal marcire e dai funghi.

I nostri prodotti sono confezionati in pacchi con doghe interposte: lo spazio che si crea permette una omogenea ripartizione dell'impregnante e garantisce una lunga durata nel tempo. L'uso di una tavola secca evita le deformazioni troppo forti dopo la posa.



Trattamento verde



Trattamento marrone

**LARICE DALLA POLONIA:** Larix Decidua o Larice Europeo, scelta A/B

**Trattamento:** umidità 20%, trattato con Antibu

**Caratteristiche:** Marchio FSC

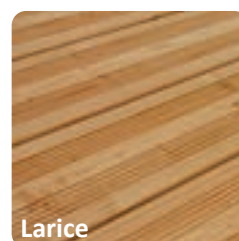
**Vantaggi:**

I vantaggi del Larice sono numerosi:

- bell'aspetto, con tinte colorate (giallo, arancio e bruno)
- grande resistenza allo shock e all'usura
- grande resistenza al freddo
- grande resistenza alla pioggia, indurisce nel tempo a contatto con l'acqua
- una grande durata
- per la sua densità è quasi impossibile che marcisca e resiste anche bene al fuoco
- manutenzione semplice e installazione facile

**Consigli:**

Pulizia molto facile. Infatti, acqua e un po di sapone sono sufficienti per donare nuovo lustro al vostro patio o rivestimento. Potete ugualmente impiegare degli impregnanti, poiché questo materiale non è acido.



Larice

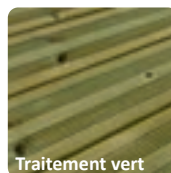


(\*) trattamento in autoclave: pagina 23

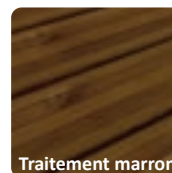
# LISTONE PAVIMENTO ESTERNO

## Dimensioni:

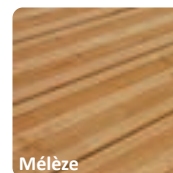
19 x 95mm, lunghezza da 2m a 5m  
21 x 98mm, lunghezza da 2m a 5m  
21 x 120mm, lunghezza da 2m a 5m  
21 x 145mm, lunghezza da 2m a 5m  
27 x 145mm, lunghezza da 2m a 5m  
27 x 155mm, lunghezza da 2m a 5m (tavole Z)  
27 x 165mm, lunghezza da 2m a 5m (tavole XXL)



Traitement vert



Traiment marron



Mélèze

Diverse finiture disponibili: striato/liscio o 2 facce lisce. Altre sezioni a richiesta.

## Confezionamento:

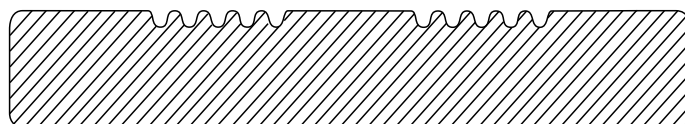
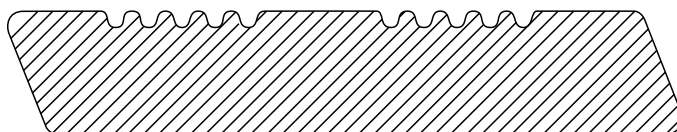
104 pz./pacco

## Uso:

La posa del legno per patio in pino e in larice si fa su travetti o travi in pino classe 4. Le tavole saranno avvitate con viti in acciaio inox speciali per terrazze in legno.

## Raccomandazioni:

Le listone saranno avvitate alternativamante per due viti e una vite, sapendo che è necessario mettere sempre due viti ad ogni estremità . Per le 27x165 consigliamo una vite tripla ad ogni travetto.



# LEGNO DA COSTRUZIONE

## Dimensioni:

60 x 40mm, lunghezza da 2m a 6m  
45 x 70/95/120/145/170mm, lunghezza da 2m a 6m  
70 x 145/170/195/220mm, lunghezza da 2m a 6m  
95 x 190/195mm, lunghezza da 2m a 6m  
Altre lunghezze e sezioni su domanda



## Uso:

Grazie ad un taglio e a una piallatura di qualità , potrete usare questo legno da costruzione per usi multipli (struttura, rivestimento, terrazza, pergolato...).



## Profilo:

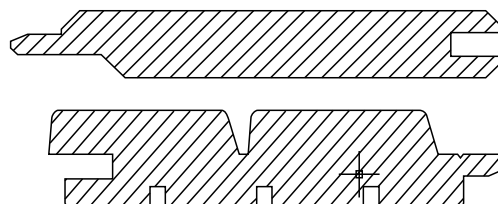
Piallato su 4 facce bordo smussato, scelta A/B



## RIVESTIMENTO ESTERNO

**Dimensioni:** 21 x 132mm utili (147mm reali), lunghezza da 2,4m a 4m  
27 x 125mm utili (147mm reali), lunghezza da 2,4m a 4m  
Estremità scanalata fino a 4m

**Confezionamento:** 104 pz./pacco



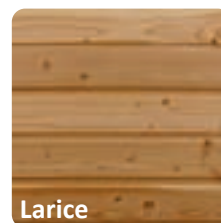
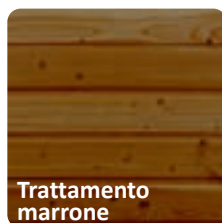
**Promemoria:** I listoni da rivestimento devono essere posati ad un livello di umidità del 20% circa.

**Uso:** Diversi tipi di posa sono disponibili per il vostro rivestimento: la posa orizzontale detta all'americana, la posa verticale detta scandinava o posa obliqua.

Qualunque sia il tipo di posa scelta, bisogna fare bene attenzione che il rivestimento sia ben arieggiato (basso, mediano, alto).

È necessario quindi, posizionare il rivestimento ad una distanza sufficiente dal muro, a 20cm dal suolo per evitare che l'umidità risalga degradando il materiale e con una ventilazione alta da 2 a 4 cm per l'evaquazione dell'aria umida.

Scelta A/B



## TRAVERSINE DA GIARDINO

**Trattamento:** autoclave (\*) classe 4, verde o marrone certificato

**Dimensioni:** spessore: 100/120/140mm  
larghezza: 200/220/240mm  
lunghezza: 2000/2400/2600mm

**Caratteristiche:** Label FSC. Forniamo traverse con bordi smussati o spigoli vivi.

**Confezionamento:** 12 o 15 traverse par pacco.

**Profili:** Grezzo, possibilità di piallatura.



(\*) trattamento in autoclave: pagina 24

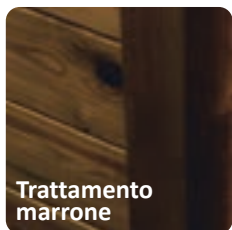
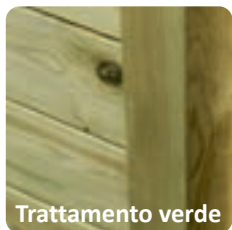
# KIT PER RECINZIONI 'LUXE'

## Dimensioni:

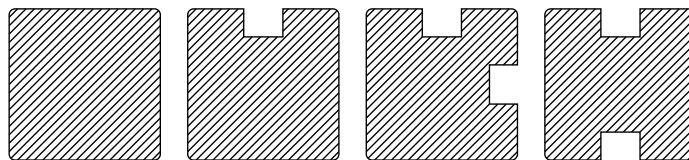
### Montante fino a 3m (A), (B) et (C):

70 x 70mm  
90 x 90mm  
90 x 45mm  
lunghezza da 1,5m a 3m

## Immagini



Possibilità di scanalature su richiesta : 22mm, 28mm, 32mm, 36mm



### Listone impilabile (D):

21 x 135mm utili (147mm reali), 104pz./pacco  
27 x 135mm utili (147mm reali), 104pz./pacco  
31 x 135mm utili (147mm reali), 104pz./pacco  
34 x 135mm utili (147mm reali), 104pz./pacco  
lunghezza 2m, altro disponibile su richiesta

### Listone terminale dritto (E):

21 x 120mm, 104 pz./pacco  
27 x 120mm, 104 pz./pacco  
31 x 120mm, 104 pz./pacco  
34 x 120mm, 104 pz./pacco  
lunghezza 2m, altro su richiesta

### Listone terminale bombato (F):

21 x 60/120mm, 104 pz./pacco  
27 x 60/120mm, 104 pz./pacco  
lunghezza 2m, altro su domanda



A



B



C



D



E



F

## Uso:

I pali quadri e i listoni trattati in autoclave (\*) sono utilizzabili per l'assemblaggio delle chiusure in legno  
Scelta A/B

## Confezionamento:

I nostri prodotti sono confezionati in pacchi con doghe interposte. Lo spazio che si crea permette una omogenea ripartizione dell'impregnante e garantisce una lunga durata nel tempo la posa. L'uso di tavole essiccate evita le deformazioni successive troppo forti



Vedere pagine 7-8 per i sistemi di ancoraggio disponibili

# ANCORAGGI IN MATERIALE PET ECOLOGICO

## Applicazione:

Il fissaggio dei pali, comunemente chiamato piede del palo, è estremamente importante perché ne dipende la rigidità di tutta la struttura. Ancorare un post è diventato facile grazie a diversi fissaggi per pali. Ne esistono diversi tipi a seconda della taglia del palo, il suolo di ancoraggio, l'altezza ricercata rispetto al suolo, etc.

Tutto il carico di una struttura si scarica al suolo attraverso i pali e i suoi connettori, quindi è importante assicurarsi del loro fissaggio al piedistallo di supporto. Un fissaggio del palo permette non solamente la stabilità e l'affidabilità della struttura, ma anche il trasferimento del carico al suolo attraverso il piedistallo. È auspicabile utilizzare puntoni per fornire una migliore stabilità.

La scelta dei fissaggi dipende a priori dalla natura del piedistallo. Questo può essere fissato nel cemento o semplicemente nel suolo.

Primo ancoraggio in composito al mondo, prodotto con bottiglie PET riciclate. La innovativa tecnologia di produzione delle parti composite PET è modificata con alcuni componenti chimici e rinforzata con fibra di vetro.

## Caratteristiche:

- Materiale composito 100% riciclabile PET/PC\*, colore grafite
- Qualità superiore rispetto agli ancoraggi realizzati in lamiera d'acciaio zincata
- Installazione sicura (senza spigoli vivi)
- Migliore resistenza meccanica rispetto alle basi in lamiera d'acciaio zincato
- Resistente a pioggia, neve, ghiaccio
- Non richiede manutenzione e protezione dagli effetti nocivi dell'ambiente esterno (corrosione, funghi di impregnazione, etc.)
- Scegliendo l'eco-ancoraggio, favoriamo la protezione dell'ambiente
- Produttore europeo

\* PET/PC: Polietilene tereftalato/Policarbonato

## Per l'ambiente:

- Il riciclaggio del prodotto riduce l'impatto delle bottiglie in PET usate nell'ambiente!
- L'uso di prodotti riduce le emissioni di CO<sub>2</sub>
- Il prodotto non rilascia composti di vernice o zinco nel terreno
- Non arrugginisce mai!

**Garanzia di resistenza:** 10 anni



**Composito unico rinforzato con fibra di vetro per migliorare la flessibilità e la durata - 100% resistente a pioggia, neve, ghiaccio**

**Elementi di costruzione utilizzati per rimuovere e assorbire l'energia dal martello**



**Pareti e fori rinforzati per le viti**



**Fresature e rinforzi**



**Scanalatura di drenaggio dell'acqua**





# DIVERSI TIPI DI ANCORAGGI

## ANCORAGGI DA AFFONDARE



Ancoraggi per pali quadrati  
 71x71x750 mm (50 pz./scatola di cartone)  
 91x91x750 mm (32 pz./scatola di cartone)  
 101x101x750 mm (20 pz./scatola di cartone)  
 cod. art.: 90.71710.7500.0.00  
 cod. art.: 90.91910.7500.0.00  
 cod. art.: 90.10110.7500.0.00



Ancoraggi rinforzati con scanalature da  
 37mm per pali quadrati  
 71x71x750 mm (50 pz./scatola di cartone)  
 91x91x750 mm (32pz./scatola di cartone)  
 cod. art.: 90.71710.7500.0.99  
 cod. art.: 90.91910.7500.0.99



Ancoraggi per pali tondi  
 71x610 mm (50 pz./scatola di cartone)  
 81x610 mm (40 pz./scatola di cartone)  
 101x610 mm (35 pz./scatola di cartone)  
 cod. art.: 90.71000.6100.0.00  
 cod. art.: 90.81000.6100.0.00  
 cod. art.: 90.10100.6100.0.00

## ANCORAGGI SU PIASTRA



Ancoraggi su piastra  
 71x71x170 mm (54 pz./scatola di cartone)  
 91x91x170 mm (35 pz./scatola di cartone)  
 101x101x170 mm (21 pz./scatola di cartone)  
 cod. art.: 90.71710.1700.0.00  
 cod. art.: 90.91910.1700.0.00  
 cod. art.: 90.10110.1700.0.00



## ANCORAGGIO PER CEMENTO

Ancoraggi per cemento  
 71x71x330 mm (72 pz./scatola di cartone)  
 91x91x310 mm (36 pz./scatola di cartone)  
 101x101x310 mm (21 pz./scatola di cartone)  
 cod. art.: 90.71710.3300.0.00  
 cod. art.: 90.91910.3300.0.00  
 cod. art.: 90.10110.3300.0.00



## ACCESSORI



CAPPELLO PER POSTI  
 71x71 mm cod. art.: 90.71000.0000.0.00  
 91x91 mm cod. art.: 90.91000.0000.0.00



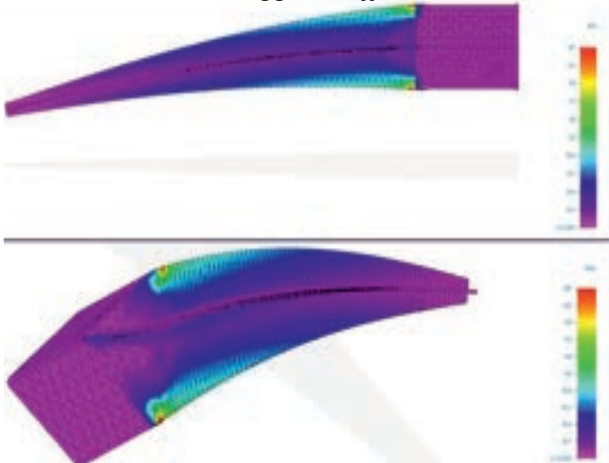
PIANTAPALI PER ANCORAGGI  
 71x71 mm et 91x91 mm  
 cod. art.: 90.91910.2100.0.00

# Resistenza meccanica degli ancoraggi in PET

Comportamento meccanico degli ancoraggi

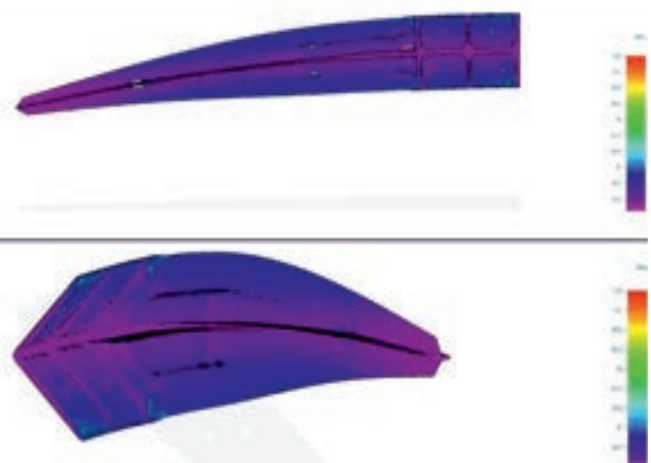
Tipo di analisi: pressione secondo i criteri di plasticità von Mises

Ancoraggio da affondare in acciaio



L'ancoraggio in acciaio contiene ampie zone di concentrazione della pressione (colore violetto). Ciò può causare fessure nella saldatura.

Ancoraggio da affondare PET



Non è nessun rischio per l'ancora in PET perché grazie alla sua forma unica, le zone di pressione sono distribuite su tutta la lunghezza, Ciò fornisce la migliore resistenza meccanica.

## PALI E MEZZI PALI TONDI FRESATI – SMUSSATI

Dimensioni:

cm	5	6	7	8	10	12	14	16	18	22	24
100	V	V	V	V	V	V	V				
125	V	V	V	V	V	V	V				
150	V	V	V	V	V	V	V				
175	V	V	V	V	V	V	V				
200	V	V	V	V	V	V	V				
225	X	X	X	X	V	V	V				
250	V	V	V	V	V	V	V				
275	V	V	V	V	V	V	V				
300	V	V	V	V	V	V	V				
350	X	X	V	V	V	V	V				
400	X	X	V	V	V	V	V				
450											
500											
550											
600											

SU  
RICHIESTA

Trattamento verde



Trattamento marrone



Possibilità di foratura su domanda

Confezionamento:

Diametri	5	6	7	8	10	12	14
N. di pezzi/paco	360	240	182	132	90	56	42

Informazioni a titolo indicativo

Applicazioni:

Pali e mezzi pali in legno in autoclave (\*) Per recinti di orti, recinti di giardini o recinti per animali. Grazie al loro trattamento classe 4, i picchetti di legno, i pali e mezzi-pali in autoclave resistono agli attacchi esterni (insetti, funghi, intemperie) e possono essere posti a contatto diretto con il suolo.



(\*) trattamento in autoclave: pagina 23

## PALI SCORTECCIATI PER FRUTTETI E VIGNETI

Dimensioni: 4/6mm, 5/7mm, 6/8mm, 7/9mm, 8/10mm,  
10/12mm, 12/14mm, 14/16mm

Vantaggi:

I nostri pali scortecciati sono confezionati in pacchi con doghe interposte: questo spazio permette di creare una ripartizione omogenea dell'impregnante e garantisce una longevità di lunga durata. Un pacchetto secco al momento del suo uso aumenta la sua durata nel tempo.



# STECCATO PER RECINZIONE ARROTOLATO\*

\*come completeto per il legno piallato

ORDINE MINIMO  
4 PALLETS!

POSSIBILITÀ DI  
MISCELARE CON IL  
LEGNO PIALLATO!

La staccionata, Acacia o Nocciolo (recinzione Girondine), è una recinzione frequentemente utilizzata a bordo mare, ma che si inserisce perfettamente anche in parchi e giardini per delimitare viali o proteggere piantagioni. La ganivelle è sia utile che estetica.

Disponibile in rotoli da 5 o 10 metri con distanze tra i picchetti di 3-5 o 7-9 cm, in 3 diverse altezze, con cancello abbinato.

## Steccato in legno di nocciolo per recinzione



Steccato in legno di nocciolo per recinzione, arrotolato  
dimensioni: 5 x H0,60 m.  
distanza tra i picchetti: 4-5 cm o 7-8  
2 fili per ogni collegamento  
diametro picchetti: 9-13 cm  
42 pz./pallet  
cod. art.: 80.10500.3008.0.00 (4-5)  
cod. art.: 80.10500.3001.0.00 (7-8)

Steccato in legno di nocciolo per recinzione, arrotolato  
dimensioni: 5 x H1,00 m.  
distanza tra i picchetti: 4-5 cm o 7-8  
2 fili per ogni collegamento  
diametro picchetti: 9-13 cm  
21 pz./pallet  
cod. art.: 80.10500.3014.0.00 (4-5)  
cod. art.: 80.10500.3013.0.00 (7-8)

Steccato in legno di nocciolo per recinzione, arrotolato  
dimensioni: 5 x H1,20 m  
distanza tra i picchetti: 4-5 cm o 7-8  
2 fili per ogni collegamento  
diametro picchetti: 9-13 cm  
21 pz./pallet  
cod. art.: 80.10500.3010.0.00 (4-5)  
cod. art.: 80.10500.3005.0.00 (7-8)

Steccato in legno di nocciolo per recinzione, arrotolato  
dimensioni: 5 x H1,50 m  
distanza tra i picchetti: 4-5 cm o 7-8  
2 fili per ogni collegamento  
diametro picchetti: 9-13 cm  
21 pz./pallet  
cod. art.: 80.10500.3011.0.00 (4-5)  
cod. art.: 80.10500.3007.0.00 (7-8)



Steccato in legno di nocciolo per recinzione, arrotolato  
dimensioni: 10 x H0,60 m  
distanza tra i picchetti: 4-5 cm o 7-8  
2 fili per ogni collegamento  
diametro picchetti: 9-13 cm  
20 pz./pallet  
cod. art.: 80.10500.4007.0.00 (4-5)  
cod. art.: 80.10500.4002.0.00 (7-8)

Steccato in legno di nocciolo per recinzione, arrotolato  
dimensioni: 10 x H1,00m  
distanza tra i picchetti: 4-5 cm o 7-8  
2 fili per ogni collegamento  
diametro picchetti: 9-13 cm  
20 pz./pallet  
cod. art.: 80.10500.4060.0.00 (4-5)  
cod. art.: 80.10500.4050.0.00 (7-8)

Steccato in legno di nocciolo per recinzione, arrotolato  
dimensioni: 10 x H1,20 m  
distanza tra i picchetti: 4-5 cm o 7-8  
2 fili per ogni collegamento  
diametro picchetti: 9-13 cm  
10 pz./pallet  
cod. art.: 80.10500.4009.0.00 (4-5)  
cod. art.: 80.10500.4006.0.00 (7-8)

Steccato in legno di nocciolo per recinzione, arrotolato  
dimensioni: 10 x H1,50 m  
distanza tra i picchetti: 4-5 cm o 7-8  
2 fili per ogni collegamento  
diametro picchetti: 9-13 cm  
10 pz./palette  
cod. art.: 80.10500.4030.0.00 (4-5)  
cod. art.: 80.10500.4020.0.00 (7-8)

# ALLESTIMENTO DEL GIARDINO

## Cancello

Cancello diritto  
dimensioni 100x80cm  
listelli 15x90mm  
rinforzi 2\*16x100x60mm  
assemblaggio con chiodi  
galvanizzati  
10 pz./pallet  
cod. art.: 60.10806.0740.0.00

Cancello diritto  
dimensioni 100x100cm  
listelli 15x90mm  
rinforzi 2\*16x100x60mm  
assemblaggio con chiodi  
galvanizzati  
10 pz./pallet  
cod. art.: 60.10806.0741.0.00

Cancello diritto  
dimensioni 100x120cm  
listelli 15x90mm  
rinforzi 2\*16x100x60mm  
assemblaggio con chiodi  
galvanizzati  
10 pz./pallet  
cod. art.: 60.10806.0742.0.00



Cancello diritto ALICIA  
dimensioni 4,4x100xH90 cm  
listelli 15x85mm  
assemblaggio con viti e clip  
galvanizzati  
10 pz./pallet  
cod. art.: 60.10806.0747.0.00



Cancello misto MAURO  
dimensioni 3,2x100xH86-100 cm  
listelli 15x90mm  
assemblaggio con chiodi galvanizzati  
10 pz./pallet  
cod. art.: 60.10806.0749.0.00

## Steccato - Recinzione



Recinzione misto MAURO  
dimensioni 3,2x180xH86-100 cm  
listelli 15x90mm  
assemblaggio con chiodi galvanizzati  
40 pz./pallet  
cod. art.: 60.10805.0729.0.00



Palizzata a giorno mista  
dimensioni 180x90cm  
quadri 40x45mm  
listone 15x85mm  
assemblaggio con viti e  
clip galvanizzate  
24 pz./pallet  
cod. art.: 60.10822.8000.0.00



Recinzione diritto  
dimensioni 180x60cm  
listelli 14x90mm  
rinforzi 2\*16x180x60mm  
assemblaggio con chiodi galvanizzati  
32 pz./pallet  
cod. art.: 60.10805.0711.0.00

Recinzione diritto  
dimensioni 180x80cm  
listelli 14x90mm  
rinforzi 2\*16x180x60mm  
assemblaggio con chiodi galvanizzati  
32 pz./pallet  
cod. art.: 60.10005.0713.0.00

Recinzione diritto  
dimensioni 180x100cm  
listelli 14x90mm  
rinforzi 2\*16x180x60mm  
assemblaggio con chiodi galvanizzati  
32 pz./pallet  
cod. art.: 60.10805.0714.0.00

Recinzione diritto  
dimensioni 180x120cm  
listelli 14x90mm  
rinforzi 2\*16x180x60mm  
assemblaggio con chiodi galvanizzati  
32 pz./pallet  
cod. art.: 60.10805.0712.0.00

## Cancello rustico inglese

Cancello inglese con o senza cerniere

dimensioni: 120x120, 180x120, 210x120, 240x120, 300x120, 360x120, 400x120cm

montanti verticali: 70x70cm e 70x120cm

listoni: 20x90cm

confezionamento: 10 pz./pallet

Senza cerniere:

120x120, cod. art.: 60.10831.5001.0.00

180x120, cod. art.: 60.10831.5002.0.00

210x120, cod. art.: 60.10831.5003.0.00

240x120, cod. art.: 60.10831.5004.0.00

300x120, cod. art.: 60.10831.5005.0.00

360x120, cod. art.: 60.10831.5006.0.00

400x120, cod. art.: 60.10831.5007.0.00

Con cerniere:

120x120, cod. art.: 60.10831.5008.0.00

180x120, cod. art.: 60.10831.5009.0.00

210x120, cod. art.: 60.10831.5010.0.00

240x120, cod. art.: 60.10831.5011.0.00

300x120, cod. art.: 60.10831.5012.0.00

360x120, cod. art.: 60.10831.5013.0.00

400x120, cod. art.: 60.10831.5014.0.00



Dimensioni: 120x120 cm



Dimensioni: 180x120, 210x120 cm



Dimensioni: 210x120, 240x120, 300x120, 360x120, 400x120 cm

## Recinzione con pali quadrati



Recinzione con pali quadrati

**Dimensioni:** pali quadrati a punta di diamante: 120x120x2000mm con 2 o 3 fori,  
listelli orizzontale: 40x120x2500mm o 3000mm

**Trattamento:** autoclave classe 4

**Confezionamento:** su richiesta



tacca ad arco

## Frangivista diritta



Frangivista diritta ECO  
dimensioni 180x180cm  
cornice 18x45mm  
listello 5x60mm  
rinforzi 2\*9x35mm  
assemblaggio con clip galvanizzate  
60 pz./pallet  
cod. art.: 60.10808.2006.0.00



Frangivista diritta 90  
dimensioni 90x180cm  
cornice 44x44mm  
listello 8x90mm  
assemblaggio con clip galvanizzate  
24pz./pallet  
cod. art.: 60.10808.2010.0.00



Frangivista diritta  
dimensioni 180x180cm  
cornice 44x44mm  
listello 8x90mm  
assemblaggio con clip galvanizzate  
24pz./pallet  
cod. art.: 60.10808.2011.0.00

## Pannello con lamelle verticale

Pannello frangivista dritto con lamelle verticale  
dimensioni 180x180cm, sp. 45mm  
lamelle 15\*140mm  
rinforzi 3\*18x70mm  
assemblaggio con viti inox  
20 pz./pallet  
cod. art.: 60.10807.2136.0.00

Pannello frangivista ad arco con lamelle verticale  
dimensioni 180x165-180cm, sp. 45mm  
lamelle 15\*140mm  
rinforzi 3\*18x70mm  
assemblaggio con viti inox  
20 pz./pallet  
cod. art.: 60.10807.2137.0.00



## Frangivista con grigliato



Frangivista dritta con grigliato  
dimensioni 180x180cm  
cornice 44x44mm  
listello 8x90mm  
reticolo 8x30mm  
assemblaggio con viti inox  
e clip galvanizzate  
24 pz./pallet  
cod. art.: 60.10809.2201.0.00



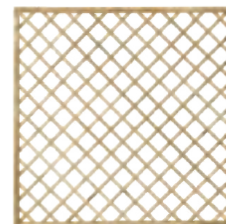
Frangivista ad onda con grigliato  
dimensioni 180x160-180cm  
cornice 44x44mm  
listello 8x90mm  
reticolo 8x30mm  
assemblaggio con viti inox  
e clip galvanizzate  
24 pz./pallet  
cod. art.: 60.10809.2221.0.00

## Pannello con grigliato diagonale

Pannello con grigliato diagonale  
dimensioni 180x180cm  
cornice 44x44mm  
grigliato 90x60mm  
doghe 10x30mm  
assemblaggio con viti inox  
e clip galvanizzate  
24 pz./pallet  
Cod. art.: 60.10810.2301.0.00

Pannello con grigliato diagonale  
dimensioni 150x180cm  
cornice 44x44mm  
grigliato 90x60mm  
doghe 10x30mm  
assemblaggio con viti inox  
e clip galvanizzate  
24 pz./pallet  
Cod. art.: 60.10810.2302.0.00

Pannello con grigliato diagonale  
dimensioni 120x180cm  
cornice 44x44mm  
grigliato 90x60mm  
doghe 10x30mm  
assemblaggio con viti inox  
e clip galvanizzate  
24 pz./pallet  
Cod. art.: 60.10810.2303.0.00



Pannello con grigliato diagonale  
dimensioni 90x180cm  
cornice 44x44mm  
grigliato 90x60mm  
doghe 10x30mm  
assemblaggio con viti inox  
e clip galvanizzate  
24 pz./pallet  
Cod. art.: 60.10810.2304.0.00

Pannello con grigliato diagonale  
dimensioni 60x180cm  
cornice 44x44mm  
grigliato 90x60mm  
doghe 10x30mm  
assemblaggio con viti inox  
e clip galvanizzate  
24 pz./pallet  
Cod. art.: 60.10810.2305.0.00

## Grigliato



Grigliato dritto V  
dimensioni 30/65x195cm  
grigliato 1x3cm  
assemblaggio con clip galvanizzate  
20 pz./pallet  
cod. art.: 60.10812.2442.0.00

# Fioriera



Fioriera  
dimensioni 150xL100xh44  
sezione 40x50  
assemblaggio con chiodi galvanizza  
cod. art.: 60.10811.3406.0.00



Fioriera MALTE  
dimensioni 150xL50xa40cm  
sezione cornice 45x45mm  
sezione di riempimento 15x90mm  
assemblaggio con viti galvanizzate  
8 pz./pallet  
cod. art.: 60.10811.3422.0.00



Fioriera MALTE  
dimensioni 140xL40xa40cm  
sezione cornice 45x45mm  
sezione lamine 15x90mm  
assemblaggio con viti galvanizzate  
18 pz./pallet  
cod. art.: 60.10811.3420.0.00



Fioriera MALTE  
dimensioni 140xL80xa40cm  
sezione cornice 45x45mm  
sezione di riempimento 15x90mm  
assemblaggio con viti galvanizzate  
6 pz./pallet  
cod. art.: 60.10811.3421.0.00



Insieme di 3 fioriere quadrate  
30x24cm  
40x34cm  
50x44cm  
sezione 40x50mm  
assemblaggio con chiodi galvanizzati  
4 pz./pallet  
cod. art.: 60.10811.3424.0.00



Insieme di 3 fioriere rettangolari  
30x60x24cm  
40x80x34cm  
50x100x44cm  
sezione 40x50mm  
assemblaggio con chiodi galvanizzati  
4 pz./pallet  
cod.art.: 60.10811.3425.0.00



Fioriera rettangolare con  
asta filettata inox  
dimensioni 100x50x50cm  
sezione di base 45x130mm  
sezione cornice 45x90mm  
geotessile incluso  
asta filettata inox  
4 pz./pallet  
cod. art.: 60.10811.3432.0.00

Fioriera rettangolare  
con asta filettata inox  
dimensioni 150x50x50cm  
sezione di base 45x130mm  
sezione cornice 45x90mm  
geotessile incluso  
asta filettata inox  
4 pz./pallet  
cod. art.: 60.10811.3433.0.00

Fioriera rettangolare  
con asta filettata inox  
dimensioni 180x50x50cm  
sezione di base 45x130mm  
sezione cornice 45x90mm  
geotessile incluso  
asta filettata inox  
4 pz./pallet  
cod. art.: 60.10811.3434.0.00



Fioriera quadrata con  
asta filettata inox  
dimensioni 50x50x50cm  
sezione di base 45x130mm  
sezione cornice 45x90mm  
geotessile incluso  
asta filettata inox  
4 pz./pallet  
cod. art.: 60.10811.3430.0.00

## Fioriera



Fioriera  
dimensioni 140x140x34cm  
sezione 40x50mm  
assemblaggio con  
chiodi galvanizzati  
8 pz./pallet  
cod. art.: 60.10811.3401.0.00



Fioriera  
dimensioni 140x180x34cm  
sezione 40x50mm  
assemblaggio con  
chiodi galvanizzati  
6 pz./pallet  
cod. art.: 60.10811.3402.0.00

## Pergola



Pergola doppia ad arco  
dimensioni 180x60x220cm  
sezione pali 45x60mm  
assemblaggio con viti e clip  
galvanizzate  
18 pz./pallet  
cod. art.: 60.10813.5001.0.00



Pergola doppia diritta  
dimensioni 180x60x210cm  
sezione pali 45x60mm  
assemblage con viti e clip  
galvanizzate  
18 pz./pallet  
cod. art.: 60.10813.5002.0.00



Pergola doppia ad arco  
dimensioni 180x70x220cm  
sezioni pali 70x70mm  
assemblaggio con viti e clip  
galvanizzate  
8 pz./pallet  
cod. art.: 60.10813.5003.0.00



Pergola piramide  
dimensioni 180x70x220cm  
sezione pali 70x70mm  
assemblaggio con viti e clip  
galvanizzate  
8 pz./pallet  
cod. art.: 60.10813.5005.0.00



Pergola doppia diritta  
dimensioni 180x70x210cm  
sezione pali 70x70mm  
assemblaggio con viti e clip  
galvanizzate  
8 pz./pallet  
cod. art.: 60.10813.5004.0.00



Pergola doppia ad arco con panca  
dimensioni 160x70x190cm  
assemblaggio con viti e clip  
galvanizzate  
4 pz./pallet  
cod. art.: 60.10813.5006.0.00

## Casetta per bambini



Casetta per bambini con piede (senza vetri)  
dimensioni 180x155x220cm  
pali 70x70mm  
listone tetto 15x90mm  
listone pavimento 15x90mm  
copertura a banda bituminosa  
assemblaggio con viti, clip e  
cerniere galvanizzate, dadi inox  
1 pz./pallet  
cod. art.: 60.10820.6721.0.00



Casetta per bambini (senza vetri)  
dimensioni 124x113x154cm  
listone tetto 15x90mm  
listone pavimento 15x90mm  
copertura a banda bituminosa  
assemblaggio con viti, clip e cerniere  
galvanizzate, dadi inox  
5 pz./pallet  
cod. art.: 60.10820.6136.0.00



## Tavolo da picnic



Tavolo da picnic LUXE con panca piegabile  
dimensioni 180x165x72cm  
sezione 38x130mm  
assemblaggio con viti galvanizzate e bulloni inox  
5 pz./pallet  
cod. art.: 60.10814.3211.0.00



Tavolo da picnic bimbo  
dimensioni 90x90x56cm  
sezione 25x73mm  
assemblaggio con viti galvanizzate e bulloni inox  
6 pz./pallet  
cod. art.: 60.10814.3201.0.00



Tavolo da picnic LEO  
dimensioni 200x148x70cm  
sezione 40x120mm  
assemblaggio con viti galvanizzate e bulloni inox  
5 pz./pallet  
cod. art.: 60.10814.3212.0.00



Tavolo quadrato con 4 panchine rettangolari  
dimensione totale: 210x210xH74cm  
piano del tavolo: 120x120cm  
sezione: 45x120mm  
5 pz./pallet  
cod. art.: 60.10814.3219.0.00



Tavolo rotondo con sgabelli fissi  
diametro tavolo: 134cm  
altezza tavolo: 71cm  
diametro sgabelli: 40cm  
sezione: 45x145mm  
diametro totale: 209cm  
4pz./pallet  
cod. art.: 60.10814.3215.0.00

## Sabbiera con copecchio



Sabbiera con coperchio/bianco  
dimensioni 120x120x30cm  
spessore listone 16mm  
assemblaggio con viti, clip e cerniere galvanizzate  
10 pz./pallet  
cod. art.: 60.10815.6106.0.00

## Bordura in rotolo



Bordura in rotolo  
dimensioni 200x20cm  
mezzi pali diam. 5cm  
assemblaggio con clip e filo galvanizzati  
80 pz./pallet  
cod. art.: 60.10802.0560.0.00

# Carport



**Carport**  
dimensioni 314x522xA260cm  
pali 90x90mm  
traverse 45x90mm  
senza copertura  
assemblaggio con viti  
galvanizzate e dadi inox  
6 pz./pallet  
cod. art.: 60.10819.6796.0.00



**Carport XXL**  
dimensioni 640x540xA350cm  
pali 140x140mm  
listone tetto 20x120mm  
copertura a scandole (verde, rossa o nera)  
consegna senza pannelli  
assemblaggio con viti  
galvanizzate e dadi inox  
1 pz./pallet  
cod. art.: 60.10819.6797.0.00



**Carport**  
dimensioni 304x512xA229cm  
pali 120x120mm  
senza copertura  
assemblaggio con viti  
galvanizzate e dadi inox  
3 pz./pallet  
cod. art.: 60.10819.6798.0.00

# Casetta da giardino



**Casetta da giardino**  
83x175xA216cm  
pavimento con listone 15x90mm  
tetto OSB  
copertura con striscia bituminosa  
assemblaggio con viti, chiodi, clip e  
cerniere galvanizzate  
2 pz./pallet  
cod. art.: 60.10818.6510.0.00



**Casetta da giardino**  
240x233xA219cm  
pavimento con listone 15x90mm  
tetto OSB  
copertura con striscia bituminosa  
assemblaggio con viti, chiodi,  
clip e cerniere galvanizzate  
1 pz./pallet  
cod. art.: 60.10818.6511.0.00



**Casetta da giardino**  
240x304xA227cm  
pavimento con listone 15x90mm  
tetto OSB  
copertura con striscia bituminosa  
assemblaggio con viti, chiodi, clip  
e cerniere galvanizzate  
1 pz./pallet  
cod. art.: 60.10818.6512.0.00



**Casetta da giardino**  
175x163xA216  
pavimento con listone 15x90mm  
tetto OSB  
copertura con striscia bituminosa  
assemblaggio con viti, chiodi, clip e  
cerniere galvanizzate  
1 pz./pallet  
cod. art.: 60.10818.6513.0.00



**Casetta da giardino**  
203x153xA222cm  
pavimento con listone 15x90mm  
tetto OSB, copertura con strisci:  
bituminosa  
assemblaggio con viti, chiodi, cl  
e cerniere galvanizzate  
1 pz./pallet  
cod. art.: 60.10818.6514.0.00



**Casetta da giardino**  
350x336xA248cm  
pavimento con listone 15x90mm  
tetto OSB  
copertura con striscia bituminosa  
assemblaggio con viti, chiodi, clip e  
cerniere galvanizzate  
1 pz./pallet  
cod. art.: 60.10818.6515.0.00



**Casetta da giardino**  
272x173xA221cm  
pavimento con listone 15x90mm  
tetto OSB  
copertura con striscia bituminosa  
assemblaggio con viti, chiodi, clip e  
cerniere galvanizzate  
1 pz./pallet  
cod. art.: 60.10818.6516.0.00

## Pedana pavimento



Pedana pavimento  
dimensioni 40x40x2,4cm  
listelli 5\*12x68mm  
rinforzi 2\*12x35mm  
assemblaggio con clip galvanizzate  
162 pz./pallet  
cod. art.: 60.10821.3310.0.00



Pedana LUXE  
dimensioni 50x50x3,2mm  
listelli 7\*16x68mm  
rinforzi 3\*16x35mm  
assemblaggio con clip galvanizzate  
100 pz./pallet  
cod. art.: 60.10821.3301.0.00



Pedana LUXE granda  
dimensioni 100x100x3,2cm  
listelli 12\*16x68mm  
rinforzi 4\*16x35mm  
assemblaggio con clip galvanizzate  
40 pz./pallet  
cod. art.: 60.10821.3303.0.00

## Gazebo



Gazebo diam. 340  
dimensioni diam. 340xA340cm  
con mobili: 3 panche 1 tavola  
listone pavimento e tetto 15\*90mm  
copertura in scandole (verde, rossa o nera)  
assemblaggio con viti, chiodi e  
clip galvanizzate  
1 pz./pallet  
cod. art.: 60.10817.7001.0.00



Gazebo quadrato  
dimensioni 345x345xA295cm  
listone tetto 15\*90mm  
copertura a scandole (verde, rossa o nera)  
assemblaggio con viti, chiodi e  
clip galvanizzate  
1 pz./pallet  
cod. art.: 60.10817.7002.0.00

## Orto



Orto 3 livelli  
dimensioni 88x113cm  
altezza 20/30/40cm  
listone 16x100mm  
geotessile incluso  
12 pz./pallet  
cod. art.: 60.10824.9002.0.00



Orto su piedi con vetro plexi  
dimensioni 100x50x34/26cm  
listone 15x90mm  
assemblaggio a vite, clip e  
cerniere galvanizzate  
10 pz./pallet  
cod. art.: 60.10824.9004.0.00



Orto su piedi 8 quadri  
dimensioni 120x60x87cm  
quadrati 28,8x28,8x20mm  
listone 15x90mm  
geotessile incluso  
assemblaggio con viti e clip  
galvanizzate  
8 pz./pallet  
cod. art.: 60.10824.9006.0.00



Orto  
dimensioni 35x100x100cm int. 80x80cm  
listone 15x100mm  
geotessile incluso  
10 pz./pallet  
cod. art.: 60.10824.9001.0.00

## Prodotti complementari



**Ponte**  
dimensioni 300x90x100cm  
listone 28x145mm  
assemblaggio con viti galvanizzate e dadi inox  
5 pz./pallet  
cod. art.: 60.10822.7011.0.00



**Ponte**  
dimensioni 180x74x112cm  
listone 28x145mm  
assemblaggio con viti galvanizzate e dadi inox  
5 pz./pallet  
cod. art.: 60.10822.7010.0.00



**Balaustra doppia croce di St. André**  
dimensioni 210x100cm  
sezione 70x70mm  
assemblaggio con viti galvanizzate  
15 pz./pallet  
cod. art.: 60.10822.8001.0.00



**Balaustra croce di St. André**  
dimensioni 110x100cm  
sezione 70x70mm  
assemblaggio con viti galvanizzate  
15 pz./pallet  
cod. art.: 60.10822.8002.0.00



**Dondolo**  
200x140x170cm  
pali 40x90mm  
listone 19x68mm  
assemblato con viti galvanizzate e dadi inox  
6 pz./pallet  
cod. art.: 60.10822.7007.0.00



**Dondolo**  
dimensioni 200x140x175 cm  
montanti 40x90mm  
listelli 19x69mm  
6 pz./pallet  
cod. art.: 60.10822.7008.0.00



**Composteur ouvrable**  
dimensions 80x80xH106  
5 pcs./palette  
cod. art.: 60.10822.8010.0.00



**Compostiera**  
dimensioni 100x100xA69 cm  
listelli 19x69mm  
20 pz./pallet  
cod. art.: 60.10822.8003.0.00  
cod. EAN13: 5902841332362



**Cuccia per cane S**  
dimensioni 60x60xA68 cm  
pavimento e tetto listelli 15x90cm  
copertura con striscia bituminosa  
6 pz./pallet  
cod. art.: 60.10816.6612.0.00

**Cuccia per cane M**  
dimensioni 70x85xA77 cm  
pavimento e tetto listelli 15x90cm  
copertura con striscia bituminosa  
6 pz./pallet  
cod. art.: 60.10816.6613.0.00

**Cuccia per cane L**  
dimensioni 85x135xA94 cm  
pavimento e tetto listelli 15x90cm  
copertura con striscia bituminosa  
6 pz./pallet  
cod. art.: 60.10816.6614.0.00

## Legnaia



**Legnaia**  
dimensioni 217x50xA180 cm  
listelli 15x90mm  
capacità: 2 metri cubi  
assemblaggio con chiodi e clip galvanizzate  
6 pz./pallet  
cod. art.: 60.10825.2000.0.00



**Legnaia doppia**  
dimensioni 280x111xA185 cm  
listelli 15x90mm  
capacità: 5 metri cubi  
assemblaggio con chiodi e clip galvanizzate  
4 pz./pallet  
cod. art.: 60.10825.2002.0.00



**Legnaia XXL**  
Dimensioni 500x200xA200 cm  
listelli 15x90mm  
capacità: 16 metri cubi  
assemblaggio con chiodi e clip galvanizzate  
1 pz./pallet  
cod. art.: 60.10825.2001.0.00

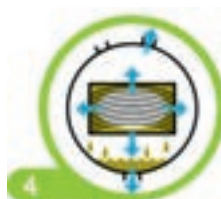
# TRATTAMENTO IN AUTOCLAVE

- Definizione:** Il conservante (inodore e acquoso) è iniettato sotto pressione (circa 8 bars) nel legno. Quest'ultimo è così protetto in maniera durabile contro il degrado e gli attacchi di insetti xilofagi.
- Destinazione d'uso:** Questo processo è consigliato per i legni resinosi indigeni (abete, abete rosso, pino, etc., ...), che non sono sufficientemente resistenti, per l'impiego all'esterno, contro attacchi da funghi, insetti lignivori e degrado.  
Classe 4 : *in contatto con la terra o l'acqua dolce*, per esempio pali e recinzioni proteggi valanghe, opere di stabilizzazione, pali della luce, campi da gioco, bacini o edifici sulle rive.  
Classe 3 : *senza contatto con il suolo*, per esempio facciate, barriere acustiche, pareti di protezione visiva, balconi o terrazze
- Effetti di protezione:** Il legno in autoclave ha una durata di vita da tre a cinque volte superiore a quello del legno resinoso non trattato.
- Colore:** Dopo l'ossidazione e la fissazione, il legno prende un colore leggermente verde o marrone. La tinta marrone si ottiene aggiungendo della pasta colorante. Non si tratta di uno strato coprente, ma di una tinta a durata limitata. La tonalità del colore dopo l'impregnante dipende dal sale, dalla struttura della superficie, dalla profondità di penetrazione del prodotto così come dalla qualità del legno. Non ci sono garanzie sulla stabilità del colore a lungo termine o sull'uniformità dello stesso.
- Prodotti usati:** Tanalith E (Lonza Group Ltd.)  
Korasit CC (Kurt Obermeider GmbH & Co. KG)  
Wolmanit CX-10 (Dr. Wolman GmbH, BASF Group)
- Stoccaggio:** Il legno impregnato deve essere stoccato al coperto lontano dalla polvere e dallo sporco ed essere ventilato.

## IL CICLO DI TRATTAMENTO



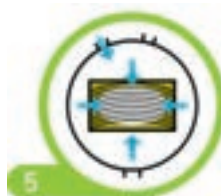
**Fase 1:**  
Opportunamente preparati e essiccati, i legni sono caricati nel cilindro di trattamento. Applicando un vuoto iniziale, le cellule del legno si liberano dell'aria. Il vuoto viene mantenuto.



**Fase 4:**  
Il vuoto finale estrae la soluzione del prodotto in eccesso, che ritorna verso il recipiente di stoccaggio.



**Fase 2:**  
Riempimento del cilindro a vuoto con il prodotto di trattamento del legno, un additivo marrone viene eventualmente aggiunto.



**Fase 5:**  
L'aria entra nel cilindro per chiudere il ciclo di lavorazione.



**Fase 3:**  
Viene applicata una pressione idraulica, contringendo una profonda impregnazione del conservante nelle cellule del legno.



## CLASSE DELL'ASPETTO DEL LEGNO (CTB)

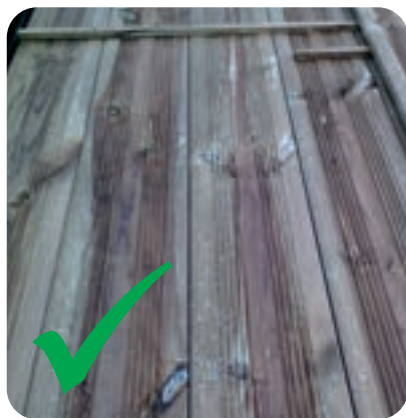
LEGNO DALLA POLONIA commercializza solamente la classe A/B

Aspetto del legno	A	B	A/B
Fessure	Sono ammesse leggere screpolature non traversanti	Screpolature non traversanti ammesse	Le scelta A/B comprende al minimo 50% di scelta A et 50% di scelta B
Nodi sani	Ammessi	Ammessi	
Nodi neri	Diametri max. 1/4 della larghezza	Diametri max. 1/3 de lla larghezza	
Nodi saltati	Non ammessi	Diametro 15mm ammesso, distanza min. tra i nodi 1,5m	
Tracce cuore	Lievi ammesse nei paramanti	Cuore sano ammesso nei paramanti	
Tasche di resine	Piccole tasche ammesse lung. max. 20mm	Piccole tasche ammesse lung. max. 40mm	
Punture d'insetti	Non accettate	Piccole punture nere accettate	
Mancanza di piallatura	Ammesse solamante in contro rivestimento	Ammesse in contro rivestimento	
Aspetto della piallatura	Pelo leggero ammesso (contre filo)	Pelo legggero (contre filo)	
Tolleranza delle Parti di lavorazione	8/10° de llo spessore ammesso. Sulle altre dimensioni: nella Tolleranza di una buona qualità tecnica.		

L'aspetto estetico e il colore del legno non sono da considerarsi difetti.  
Non stoccare in un luogo poco ventilato o si rischia di far apparire delle muffe in superficie.

## IMBALLO A DOGHE INTERPOSTE

I nostri listone pavimento e da rivestimento sono confezionati in pacchi con doghe interposte: lo spazio che si crea permette una ripartizione omogenea dell'impregnante e garantisce una lunga durata nel tempo. Un ritorno rapido al 20% d'umidità, corrispondente al DTU per la posa del legno piallato in autoclave, evita l'apparizione della muffa bianca sul legno e il riscaldamento. Il legno trattato in autoclave deve essere stoccato in un luogo ventilato.



## COEFFICIENTI DI RESTRINGIMENTO

Coefficienti di restringimento lineare:

Tipo di legno	Coefficiente -Senso tangenziale
Frassino	0,360
Pioppo	0,243
Faggio	0,340
Abete	0,310
Quercia	0,300
<b>PINO SILVESTRE</b>	<b>0,340</b>

Estratto dell'opera di M. Petipas.  
Tecnologia comparata dell'industria del legno.

**Esempio:**

Listone pavimento piallato al 25% d'umidità  
27x145mm

1. L'umidità arriva regolarmente al 11% durante l'estate o l'inverno:

$$0,147 - ((25-11)*0,147*0,34/100) = 0,140$$

Il listone sarà non più di 138 mm di larghezza.

2. L'umidità arriva fino al 30% in autunno e in primavera:

$$0,147 - ((25-30)*0,147*0,34/100) = 0,150$$

Il listone sarà 147 mm di larghezza.

# IL LEGNO, UN MATERIALE VIVENTE

**RITORNO IN SUPERFICIE DEI SALI:** Nel caso di un trattamento in autoclave con impregnante, i sali del trattamento possono dare luogo a delle piccole macchie verdi sulla superficie del legno. Sono ritorni in superficie di resine che sono state tinte dal prodotto del trattamento. Non ci sono assolutamente conseguenze per il legno.



**INGRIGIMENTO:** L'ingrigimento è un fenomeno naturale. È il risultato dello scolorimento del prodotto sotto i raggi UV. Si può evitare coprendo il prodotto, prima dell'installazione, con impregnante, pittura per legno, vernice; allo scopo di ottenere il filtraggio degli UV.



**FESSURE E CREPE:** IL legno seccandosi lavora in maniera irregolare in funzione della densità variabile. Gli elementi esteriori (temperatura, umidità dell'aria, soleggiamento...) sono elementi che fanno variare l'essiccazione e creano fessure. Queste non alterano in alcun caso la resistenza meccanica del prodotto né le proprietà statiche.



**DIFFERENZA DI TINTA E COLORATIONE:** Ogni albero è unico e ogni albero possiede differenze in forme e venature. Il trattamento penetra in maniera diversa nei differenti strati di densità del legno dando luogo ad effetti da colorazioni diversi. Svaniscono rapidamente con l'esposizione.



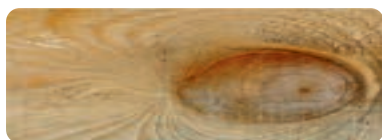
**MUFFE:** Durante la stagione calda, sulle parti in legno più rugose possono apparire macchie scure denominate "azzurramento". Sono dei funghi microscopici che non alterano né il legno né la sua resistenza. Questo fenomeno si evidenzia in particolare in fase di stoccaggio se la ventilazione non è sufficiente e può sparire da solo (sotto l'azione della pioggia, del sole e del vento) o essere pulito con un panno.



**LA RESINA:** Nel trattamento in autoclave del legno resinoso (abete, pino silvestre, pino, ...) la pressione può portare in superficie un po' di resina. È sufficiente eliminarla con una spatola o con della trementina.



**I NODI:** I prodotti sono fatti a partire dal legno, quindi ovviamente, possiedono dei rami. Il numero dei nodi varia. Non costituiscono un difetto di qualità nell'ambito dei legni per giardino.



**IL CONTRO FILO:** Il controfilo appare durante la piallatura delle tavole di legno; durante la profilatura, accade che le fibre deteriorate siano strappate dalle lame. (questo fenomeno non rimette in questione la qualità della piallatura).



**FRESATURA:** Si parla di fresatura quando un pezzo di legno rotondo irregolare viene passato in una fresa per dargli un diametro costante su tutta la sua lunghezza. La tronatura (la lavorazione per fargli una punta che permetta la messa in terra più facilmente) non è sistematica e dipende dalla fattibilità tecnica.



**IL MIDOLLO:** Il midollo costituisce la parte centrale del tronco. È formata da un tessuto più morbido e leggero di quello del tronco. Così, quando una tavola di legno è attraversata dal midollo, succede che il profilaggio lo rende visibile su una parte o su tutta la lunghezza. Questo disordine è principalmente visivo e non rimette in questione la buona tenuta della facciata.



## Staccionata in acacia

L'acacia ganivelle è la più resistente sul mercato (classe 4 naturalmente, castagna e nocciola classe 3). I pali sono divisi per non danneggiare la fibra di legno e sono collegati con un filo di acciaio zincato in modo che la tua recinzione rimanga un elemento decorativo del tuo ambiente.

**Altezza picchetti:** 100 - 120 - 150 cm

**Dimensioni punta:** 5-6 cm



**Perimetro dei pali:** 9-13 cm (+/- 1 cm)

**Distanza tra i picchetti:** 3-5 o 7-9 cm



## Listone pavimenti in acacia

**Sezione piallata:** 22 x 100 – 22 x 120 mm

**Profilo:**

**Lunghezza:** 1,00 – 1,50 – 2,00 m



Listone pavimenti in acacia Acacia / Robinier, piallato sulle 4 superfici. Ideale per la realizzazione di pavimenti esterni.

Sostituto ecologico al legno esotico.

Al fine di ottimizzare la lavorazione del legno, proponiamo un misto di listoni di 1 m, 1,5 e 2 m.

Prima della lavorazione, i listoni grezzi sono seccati con metodo naturale all'aria aperta per terminare nell'essicatrice. Un tasso d'umidità di circa 18 %, ideale per l'utilizzo esterno. Questo garantisce una stabilità dimensionale nel

## Pali tondi in acacia



I nostri pali tondi in acacia senza trattamento e naturalmente resistenti al tempo, sono una alternativa al pino trattato in classe 4.

L'assenza di impregnante nell'acacia la rende una vera alternativa ecologica.

Questo legno è adatto alle costruzioni esterne e può essere esposto permanentemente alle intemperie.

**Applicazioni:** giardini, recinzioni, portici.

**Allestimenti pubblici:** percorso attrezzato, giochi a l'apperto per bambini, trattenimento terra, bordi stradali e autostradali, segnaletica.



# ACACIA OUTDOOR

L'acacia è un legno con eccezionali qualità naturali che ne rendono l'utilizzo molto interessante. Per questa ragione, abbiamo deciso di proporvi tutta la gamma dei prodotti di questo legno molto robusto.

**Specie:** Acacia (in realtà robinia o falsa acacia)

**Caratteristiche:** Legno di colore giallo verde o marrone d'orato, a volte tendente all'ocra a seconda dell'azione delle intemperie e dei raggi UV. Una alternativa ai legni tropicali, l'acacia è l'unico latifoglio europeo utilizzato nella classe di rischio 4, senza nessun trattamento. La durata della vita è di 20 anni a contatto con sole.

- Caratteristiche tecniche: secco +/- 14%

- Densità: 770 kg/m<sup>3</sup>

- Resistenza agli urti, alla flessione 7,4 J/cm<sup>2</sup>

**Origine:** Ungheria, il primo bosco d'acacia in Europa, suolo povero, molto sabbioso, clima estremo (30 gradi in estate e fino a -20 gradi in inverno) -> questo conferisce a questa essenza specifica una grande resistenza e durabilità.

**Applicazioni:** È una specie ideale per tutte le applicazioni esterne, grazie alla sua solidità naturale e alla sua stabilità nel tempo. Listone pavimento, mezzi pali e pali scortecciati, tutore e pali quadrati, pali poligonali e ganivelle (recinto arrotolabile) ... l'acacia s'adatta a tutti i terreni, avendo un aspetto naturale e si integra perfettamente nel paesaggio.

## Pali e mezzi pali in acacia

**Commenti:** Vendita solo per camion completi, o miscelato solo con altri prodotti in acacia.

Vendita per palet

Con o senza punta

Possibilità di fabricare mezzi pali tagliati

Disponibile anche non-scortecciati

cm	6/8	8/10	10/12	12/14	14/16
160	✓	✓	✓	✓	✓
180	✓	✓	✓	✓	✓
200	✓	✓	✓	✓	✓
250	✓	✓	✓	✓	✓
300	✓	✓	✓	✓	✓
350	✗	✓	✓	✓	✓
400	✗	✓	✓	✓	✓

Diametro	6/8	8/10	10/12	12/14
Numero di pezzi/palet	150	100	75	50

\*si mezzi pali se raddoppia la quantità



# GAMMA JARDIN & PLAISIR

Il nocciolo è un albero robusto, con un'alta densità e rami verticali di altezza da 5 a 15 m, chiamato anche Avellano nocciolo (nome scientifico *Corylus avellana*), potrebbe essere una delle speci rare dell'era geologica secondaria (-70 mil. di anni) a essere sopravvissuta ai giorni nostri.

Il nocciolo è un eccellente sostituto del legno di castagno, popolare in Occidente. Le proprietà biologiche dei due alberi sono sufficientemente simili, per questo il legno di nocciolo sostituisce con successo le caratteristiche attese dal legno di castagno.

I recinti di nocciolo spaccati sono un ottimo modo per recintare i grandi appezzamenti di terreno e i giardini. Il filo che collega le doghe è di acciaio zincato che garantisce un'ottima resistenza alle intemperie.

Il nocciolo è completamente naturale, non contiene sostanze chimiche, questo lo rende sicuro per l'ambiente.

Il recinto di nocciolo non richiede alcuna impregnazione. La struttura del legno del nocciolo contiene acidi, tannini e resine naturali. Ciò fornisce un'eccellente barriera di protezione naturale e duratura contro le mutevoli condizioni meteorologiche per molti anni, rallentando così il processo di invecchiamento.

I pannelli frangivista del legno di nocciolo con la loro estetica rustica si fondono perfettamente con l'arredamento naturale del vostro giardino. Il legno intrecciato a mano proviene dal bosco ceduo: un metodo che permette una grande flessibilità dei listelli e favorisce lo sviluppo sostenibile e consente una rapida rigenerazione. Il nocciolo e il salice sono alberi molto facili da coltivare e con una crescita rapida. Naturale e non trattato.

## **Il salice**

Le fibre di salice è in realtà un germoglio di salici giovane, tagliato in inverno e usato dopo l'essiccazione (essiccazione naturale che dura 2 o 3 mesi). Le sue dimensioni variano da 60 cm a oltre 2 m 60, con steli più o meno spessi. Questi ultimi sono immersi in un bagno per renderli più flessibili, ma anche più resistenti una volta essiccate.

I rami sono intrecciati per diventare un prodotto finito.

## **Il salice è molto gradito per le seguenti ragioni:**

- la sua grande resistenza: un cestino in salice può trasportare una grande quantità di materiali senza rompersi;
- la sua resistenza agli tagli
- è imputrescibile, non marcisce come può succedere con il rattan
- il suo prezzo è accessibile e richiede poca manutenzione
- la sua resistenza all'acqua: non si gonfia e non si deforma, anche in ambienti molto umidi.

## **I vantaggi:**

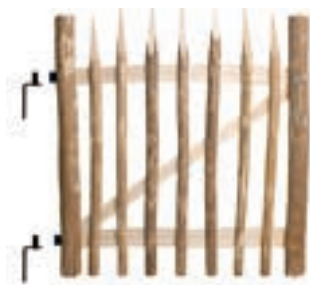
Il salice è un materiale molto flessibile, sottile e leggero che può essere facilmente maneggiato. È molto semplice da intrecciare, il che consente molte possibilità di modelli decorativi. Questa fibra è disponibile in diversi colori naturali (verde, rosso, marrone, nero, bianco ...), in diverse dimensioni (lunghezza e diametro) e può essere facilmente tinta. Quindi, il salice è la fibra vegetale più utilizzata per realizzare anche mobili con schienali originali e di design; pur mantenendo un aspetto naturale. È anche usato per molti piccoli oggetti e soprattutto per i cestini.

I mobili in salice sono generalmente molto più economici dei mobili in rattan o kubu e sono più facili da trovare. La manutenzione è semplice come per altri materiali in fibra naturale.

Il salice dona un tocco raffinato e sofisticato a un mobile che può essere utilizzato in una camera, in giardino o in soggiorno.

# JARDIN & PLAISIR

## Cancello in nocciolo



Cancello in legno di nocciolo con ferramenta  
dimensioni: 1.00 x A0,60 m  
34 pz./pallet  
cod. art.: 80.10501.4016.0.00

Cancello in legno di nocciolo con ferramenta  
dimensioni: 1.00 x A0,90 m  
32 pz./pallet  
cod. art.: 80.10501.4018.0.00

Cancello in legno di nocciolo con ferramenta  
dimensioni: 1.00 x A1,20 m  
32 pz./pallet  
cod. art.: 80.10501.4020.0.00

Cancello in legno di nocciolo con ferramenta  
dimensioni: 1.00 x A1,50 cm  
32 pz./pallet  
cod. art.: 80.10501.4022.0.00

## Steccato per recinzione arrotolato in legno di nocciolo



Steccato per recinzione arrotolato in legno di nocciolo  
dimensioni: 5 x A0,60 m  
distanza tra i picchetti: 3-4, 4-5 o 7-8 cm  
2 fili per ogni collegamento  
diametro picchetti: 9-13 cm  
36 pz./pallet  
cod. art.: 80.10500.3000.0.00 (3-4) 36 pz./pallet.  
cod. art.: 80.10500.3008.0.00 (4-5) 42 pz./pallet.  
cod. art.: 80.10500.3001.0.00 (7-8) 42 pz./pallet.

Steccato per recinzione arrotolato  
in legno di nocciolo  
dimensioni: 5 x A 1,00 m  
distanza tra i picchetti: 3-4, 4-5 o 7-8 cm  
2 fili per ogni collegamento  
diametro picchetti: 9 - 13 cm  
21 pz./pallet  
cod. art.: 80.10500.3012.0.00 (3-4)  
cod. art.: 80.10500.3014.0.00 (4-5)  
cod. art.: 80.10500.3013.0.00 (7-8)

Steccato per recinzione arrotolato  
in legno di nocciolo  
dimensioni: 5 x A1,20 m  
distanza tra i picchetti: 3-4, 4-5 o 7-8 cm  
2 fili per ogni collegamento  
diametro picchetti: 9 - 13 cm  
21 pz./pallet  
cod. art.: 80.10500.3004.0.00 (3-4)  
cod. art.: 80.10500.3010.0.00 (4-5)  
cod. art.: 80.10500.3005.0.00 (7-8)

Steccato per recinzione arrotolato  
in legno di nocciolo  
dimensioni: 5 x A1,50 m  
distanza tra i picchetti: 3-4, 4-5 o 7-8 cm  
2 fili per ogni collegamento  
diametro picchetti: 9 - 13 cm  
21 pz./pallet  
cod. art.: 80.10500.3006.0.00 (3-4)  
cod. art.: 80.10500.3011.0.00 (4-5)  
cod. art.: 80.10500.3007.0.00 (7-8)

Staccionata in legno di nocciolo  
dimensioni : 10 x A0,60 m  
distanza tra i picchetti : 3-4, 4-5 o 7-8 cm  
2 fili per ogni collegamento  
diametro picchetti: 9 - 13 cm  
20 pz./pallet  
cod. art.: 80.10500.4001.0.00 (3-4)  
cod. art.: 80.10500.4007.0.00 (4-5)  
cod. art.: 80.10500.4002.0.00 (7-8)

Staccionata in legno di nocciolo  
dimensioni : 10 x A1,00 m  
distanza tra i picchetti : 3-4, 4-5 o 7-8 cm  
2 fili per ogni collegamento  
diametro picchetti: 9 - 13 cm  
10 pz./pallet  
cod. art.: 80.10500.4040.0.00 (3-4)  
cod. art.: 80.10500.4060.0.00 (4-5)  
cod. art.: 80.10500.4050.0.00 (7-8)

Staccionata in legno di nocciolo  
dimensioni : 10 x A1,20 m  
distanza tra i picchetti : 3-4, 4-5 o 7-8 cm  
2 fili per ogni collegamento  
diametro picchetti: 9 - 13 cm  
10 pz./pallet  
cod. art.: 80.10500.4005.0.00 (3-4)  
cod. art.: 80.10500.4009.0.00 (4-5)  
cod. art.: 80.10500.4006.0.00 (7-8)

## Salice in rotolo



Salice in rotolo  
dimensioni: 300 x A90 cm  
20 pz./pallet  
ordine minimo: 60 pz.  
cod. art.: 80.10200.2010.0.00

Salice in rotolo  
dimensioni: 300 x A120 cm  
20 pz./pallet  
ordine minimo: 60 pz.  
cod. art.: 80.10200.2020.0.00

Salice in rotolo  
dimensioni: 300 x A150 cm  
20 pz./pallet  
ordine minimo: 60 pz.  
cod. art.: 80.10200.2030.0.00

Salice in rotolo  
dimensioni: 300 x A180 cm  
20 pz./pallet  
ordine minimo: 60 pz.  
cod. art.: 80.10200.2040.0.00



servizio commerciale: +48 600 029 945

[www.legnodallapolonia.com](http://www.legnodallapolonia.com) | [info@legnodallapolonia.com](mailto:info@legnodallapolonia.com)

IBP Sp. z o. o. | ul. Spychalskiego 28 | 61-553 Poznań | Polonia